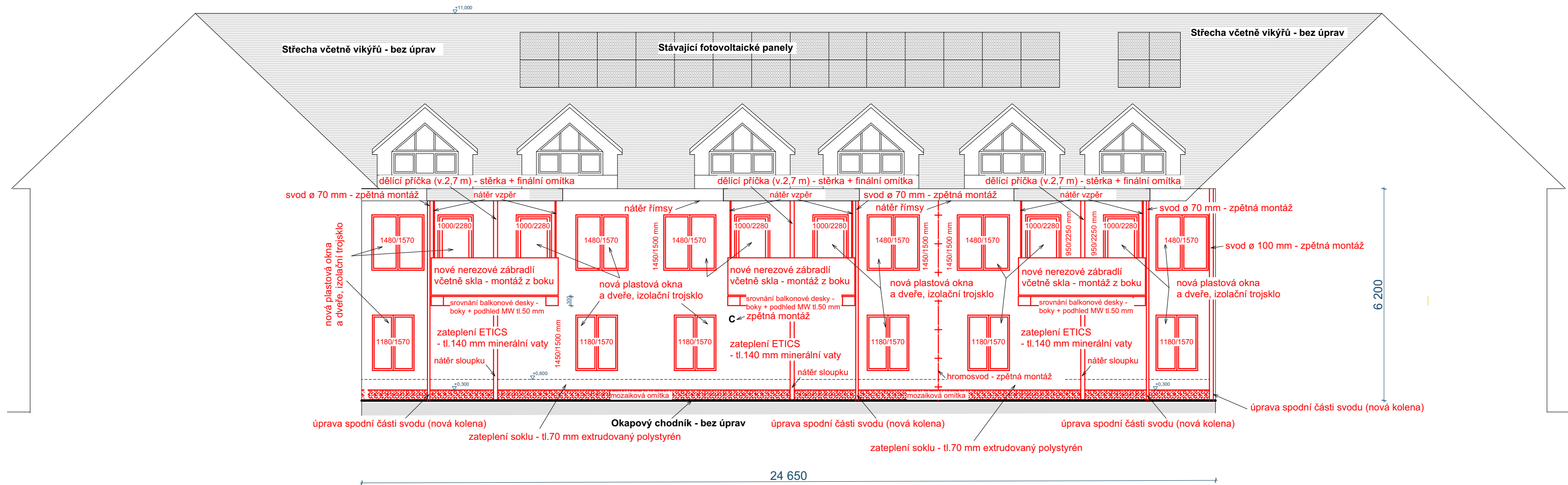


Pohled východní - část C - nový stav



Soupis stavebních prací :

- nová plastová okna včetně parapetů a dveře s AI nízkými prahy
- zateplení fasády - systém ETICS tl. 140 mm minerální vaty
- zateplení soklu - Styrodur tl.70 mm (srovnání s fasádou - jedna úroveň)
- (zakládací lišta s malou mezerou nad terénem)
- srovnání balkonové desky minerální vatou tl.50 mm - svislé plochy a podhledy
- nová podkladní betonová vrstva pod PVC folii na balkonech - tl.80 -120 mm
- mPVC folie + okapová kačírková lišta po obvodu
- dlažba na terčích (terče 30-50 mm)
- nové zábradlí - 3 balkony
- zpětná montáž dešťových svodů, doplnění měděných kolen, úprava v dolní části
- nátěr římsy
- mozaiková omítka soklu - v.300 mm nad betonovou dlažbou
- nátěr vzpěr u střechy nad balkony
- zpětná montáž hromosvodu
- montáž nových větracích mřížek
- nový přístřešek nad vstupem - viz výkres č.8

Před výrobou ověřit rozměry oken a dveří dle skutečnosti !!!

Dveře osadit v úrovni stávajících podlah v místnosti.
Maximální výška prahu nad úrovní podlahy je 20 mm.

Zodpovědný projektant		Vypracoval		
Ing. Martin Šolc		Ing. Martin Šolc		
Investor: Město Nové Město na Moravě				
Adresa: Vratislavovo nám.103, 592 31 Nové Město na Moravě				
Projektant: Ing. Martin Šolc, Smrková 1639, Nové Město na Moravě, 592 31				
Místo stavby: Žďárská 68, k.ú. Nové Město na Moravě		Stupeň:	DPS	
Okres: Žďár nad Sázavou		Kraj: Vysočina	Formát: 4*A4	
Stavba:		Číslo zakázky:	25/10/01	
Zateplení, oprava balkonů a výměna výplní otvorů části objektu DPS - 2.etapa - část B a C		Datum:	říjen 2025	
		Verze:	1	
Obsah:	Pohled východní - část C - nový stav		Měřítko	Číslo výkresu
			1:100	05